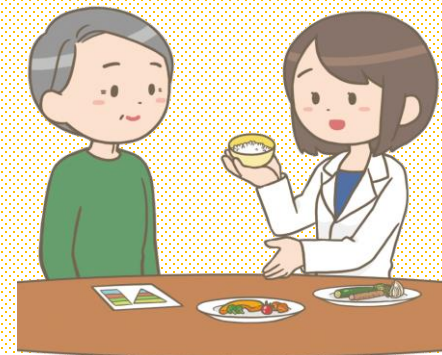




日ごろの肩こりに悩んでいませんか？

# 肩こり測定 & 栄養相談



日時：2月25日（木）11：00～14：00  
参加費：無料

ご自身の肩凝り具合を測定してみませんか？

測定結果を元に、健康について管理栄養士がアドバイスします！

場 所：2階ロビー

対象者：どなたでもご参加いただけます

持ち物：特になし

皆様のご参加を心よりお待ちしております。

新宿スポーツセンター